

# Einspritzpumpendatenblatt

D.B. Nr.:  
MAN 0026  
Datum:  
4. Feb. 21  
Erstellt:  
Röhrer

Röhrer - **Automotive** - Kleeacker 5 - 91367 Weißenhohe - Mobil: +49 (0) 160 973 72670

[www.roehrer-automotive.de](http://www.roehrer-automotive.de)

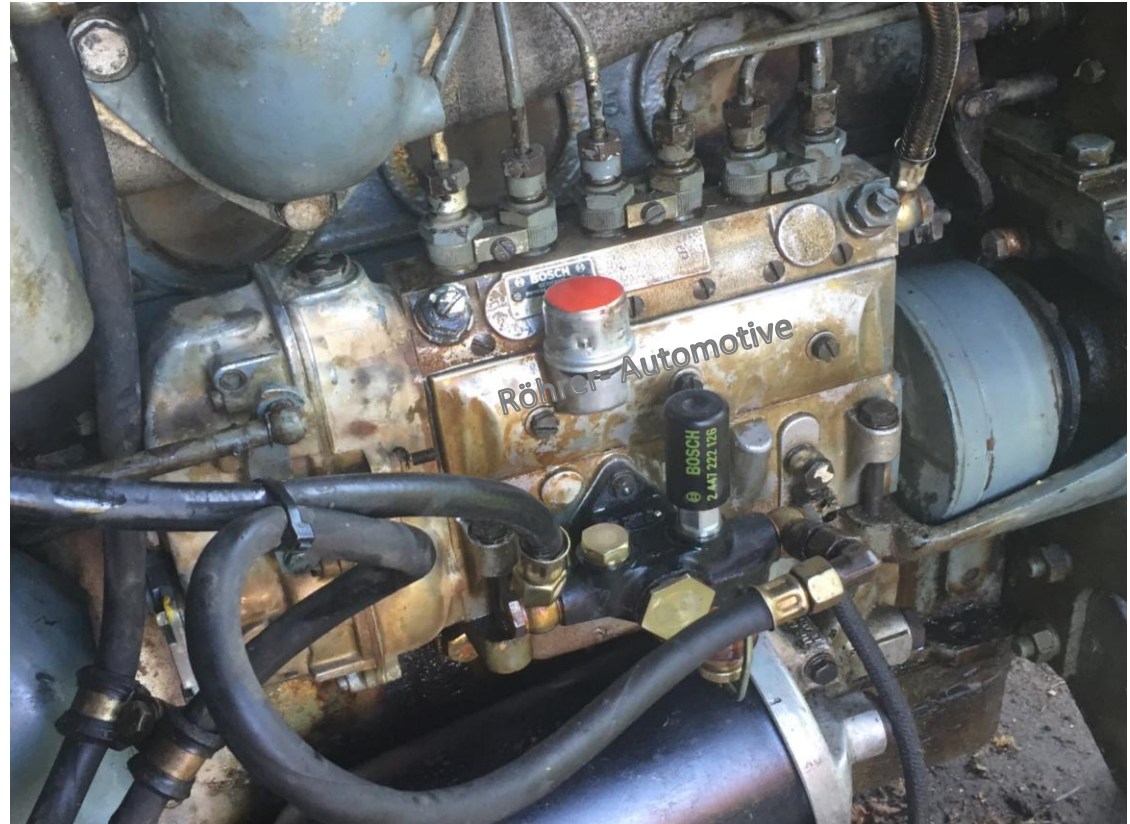
[info@roehrer-automotive.de](mailto:info@roehrer-automotive.de)

## Angaben zur Einspritzpumpe

Hersteller	BOSCH
Pumpentyp	Reiheneinspritzpumpe
Typformel	PE6A65C410RS1059
Drehzahlregler	RSV325-750A1B537DL
Teilenummer	

## Angaben zum Motor

Hersteller	MAN
Bezeichnung	D 0026 M - TME
Zylinder	6
Leistung KW / PS	90 PS
Arbeitsweise	4 Takt
Baujahr	1972
verbaut in	Notstrom Diesel



**BOSCH** Einspritzpumpe mit Spritzversteller im Einsatz

© Copyright

Alle Rechte vorbehalten. Text, Bilder und Grafiken sowie deren Anordnung auf unserer Website unterliegen dem Schutz des Urhebers.  
Der Inhalt dieser Website darf nicht zu kommerziellen Zwecken kopiert, verbreitet, verändert oder Dritten zugänglich gemacht werden.

Alle Angaben ohne Gewähr!